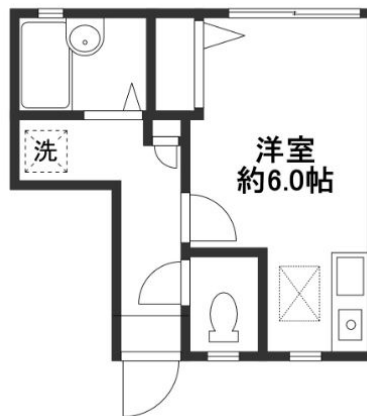
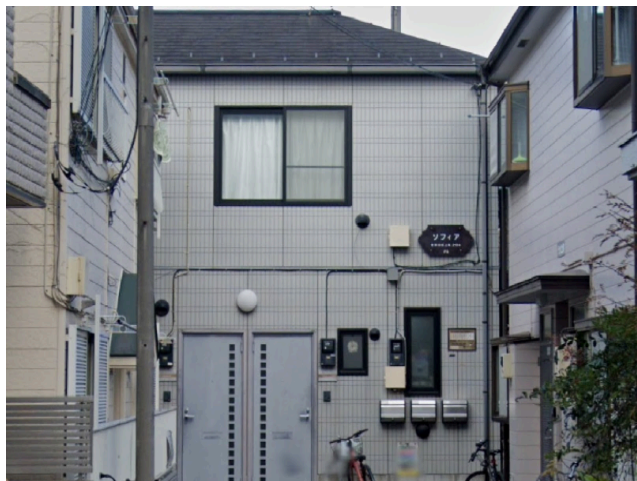


# 大家さんから直接お預かり物件 ソフィア 101号室

田園都市線  
駒沢大学駅 徒歩7分

部屋タイプ：  
**1K 19㎡**



※図面と現況が異なる場合は、現況優先とします。

2面採光で明るく風通し良好！  
バストイレ別で室内洗濯機置場があり充実設備完備！！  
休日はゆっくりのんびりと駒沢公園までお散歩などいかがですか？



■ソフィア	
所在地	東京都世田谷区上馬2-13-4
種別	アパート
建物	構造 軽量鉄骨造 1階 / 2階建
	築年数 1999/3 (築 25年)
	総戸数 戸 方位 東
	面積 約 19㎡
	間取り 1K (洋室6帖 キッチン バストイレ別)
現況	現空 募集 一般
設備等	●1口ガスコンロ設置済 ●フローリング ●収納 ●エアコン ●バストイレ別
賃貸条件	礼金 1ヶ月 敷金 1ヶ月 更新料 新賃料の 1ヶ月
	仲介手数料 賃料の 1.1ヶ月分(税込)
	更新事務手数料 新賃料の 0.25ヶ月分(別途消費税)
必要書類	火災保険加入18,000円(2年) 鍵交換費用16,500円(税込)
	●入居者：住民票・身分証明書(コピー)
	●宅建ハトさん保証加入【初回保証料】月額家賃等の50%
備考	●年間保証料：毎年1万円
	●入居審査 ※入居審査あり、ご案内の際ご確認ください

■ 家賃

**65,000円**

■ 管理費

**2,000円**

礼金 1ヶ月

敷金 1ヶ月



一般募集



収納



バストイレ別



エアコン



フローリング



株式会社イトーハウジング  
東京都知事免許(8)第55407号  
(社)東京都宅地建物取引業協会世田谷区支部会員 (財)東日本不動産流通機構  
(社)全国宅地建物取引業保証協会会員 (社)首都圏不動産公正取引協議会加盟



03-3410-7001



03-3410-7002



ホームページ <http://www.ito-housing.co.jp/>

アクセス

〒154-0024  
世田谷区三軒茶屋1-41-6  
田園都市線「三軒茶屋駅」南口 徒歩1分

手数料負担の割合	貸主	0%	借主	100%
手数料分配の割合	元付	0%	客付	100%
広告掲載期間/	SUUMO・athome広告掲載不可			
公開日/	取引態様/専任媒介	鍵/		