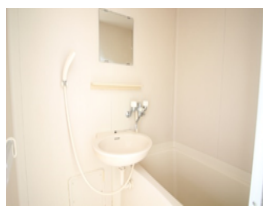
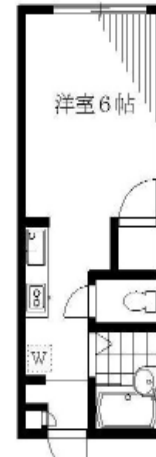


大家さんから直接お預かり物件
メゾンHARA 102号室

世田谷線 松陰神社 徒歩4分

部屋タイプ：
1R 20㎡



■メゾンHARA	
所在地	東京都世田谷区世田谷1-12-17
種別	アパート
建物	構造 軽量鉄骨造 1階 / 2階建
	築年数 1994/1 (築 30年)
	総戸数 8戸 方位 南
	面積 約 20㎡
	間取り 1R (洋室6帖 キッチン バス トイレ)
現況	現空 募集 女性限定
設備等	●バストイレ別 ●エアコン ●収納 ●ガスコンロ設置可 ●シューズボックス ●室内洗濯機置場
賃貸条件	礼金 1ヶ月 敷金 1ヶ月 更新料 新賃料の 1ヶ月
	仲介手数料 賃料の 1.1ヶ月分(税込)
	更新事務手数料 新賃料の 0.25ヶ月分(別途消費税)
必要書類	火災保険加入18,000円(2年) 鍵交換費用16,500円(税込)
	●入居者：住民票・身分証明書(コピー)
	●宅建ハトさん保証加入【初回保証料】月額家賃等の50%
備考	●年間保証料：毎年1万円
	●入居審査 ※入居審査あり、ご案内の際ご確認ください

※図面と現況が異なる場合は、現況優先とします。

高いレベルを誇る「耐震性」の旭化成ヘーベルメゾン(^_^)/
キッチンが広いので料理もしやす☆
洋室とキッチンを仕切れば1Kとしても使用可能

■ 家賃

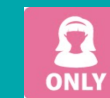
64,000円

■ 管理費

2,000円

礼金 1ヶ月

敷金 1ヶ月



女性限定



トイレ・風呂別



エアコン



室内洗濯置場



フローリング



東京都知事免許(8)第55407号
(社)東京都宅地建物取引業協会世田谷区支部会員 (財)東日本不動産流通機構
(社)全国宅地建物取引業保証協会会員 (社)首都圏不動産公正取引協議会加盟



03-3410-7001



03-3410-7002



http://www.ito-housing.co.jp/

アクセス

〒154-0024
世田谷区三軒茶屋1-41-6
田園都市線「三軒茶屋駅」南口 徒歩1分

手数料負担の割合	貸主	0%	借主	100%
手数料分配の割合	元付	0%	客付	100%
広告掲載期間				SUUMO・athome広告掲載不可
公開日	取引態様/専任媒介	鍵/		