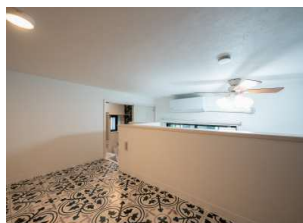


新築！3層構造のロフトで用途自由自在 カップルなどにおすすめ カーサブランカ 101号室 世田谷線若林 徒歩2分

部屋タイプ：1R

25㎡+LOFT12㎡



Casa Blanca 101号室



※図面と現況が異なる場合は、現況優先とします。

使用部分面積合計45.21㎡！！※Room25.27㎡+Loft12.31㎡
インターネット無料
広々ロフト付き

■カーサブランカ						
所在地	東京都世田谷区若林5-8-10					
種別	木造					
建物	構造	木造	1階 / 3階建			
	築年数	2021/5	(築 3年)			
	総戸数	6戸	方位	南西		
	面積	約 25㎡+LOFT12㎡				
	間取り	1R(洋室10.9帖 ロフト キッチン等)				
設備等	現況	6/末	募集 一般			
	●バストイレ別 ●エアコン ●収納 ●ロフト ●オートロック ●浴室乾燥機 ●独立洗面 ●インターネット無料					
賃貸条件	礼金	1ヶ月	敷金	1ヶ月	更新料	新賃料の 1ヶ月
	仲介手数料	賃料の 1.1ヶ月分(税込)				
	更新事務手数料	新賃料の 0.25ヶ月分(別途消費税)				
必要書類	火災保険加入18,000円(2年)					
	●入居者：住民票・身分証明書(コピー)					
	●宅建ハトさん保証加入【初回保証料】月額家賃等の50% ●年間保証料：毎年1万円(滞納履歴の無い場合5,000円)					
備考	●入居審査 ※入居審査あり、ご案内の際ご確認下さい					

■ 家賃

97,000円

■ 管理費

3,000円

礼金 1ヶ月

敷金 1ヶ月



二人入居 カップル可



トイレ・風呂別



ロフト



独立洗面



オートロック



株式会社イトーハウジング
東京都知事免許(8)第55407号
(社)東京都宅地建物取引業協会世田谷区支部会員 (財)東日本不動産流通機構
(社)全国宅地建物取引業保証協会会員 (社)首都圏不動産公正取引協議会加盟



03-3410-7001



03-3410-7002



ホームページ <http://www.ito-housing.co.jp/>

アクセス

〒154-0024
世田谷区三軒茶屋1-41-6
田園都市線「三軒茶屋駅」南口 徒歩1分

手数料負担の割合	貸主	0%	借主	100%
手数料分配の割合	元付	0%	客付	100%
広告掲載期間/	AD100	SUUMO・athome広告掲載不可		
公開日/	取引態様/専任媒介	鍵/		